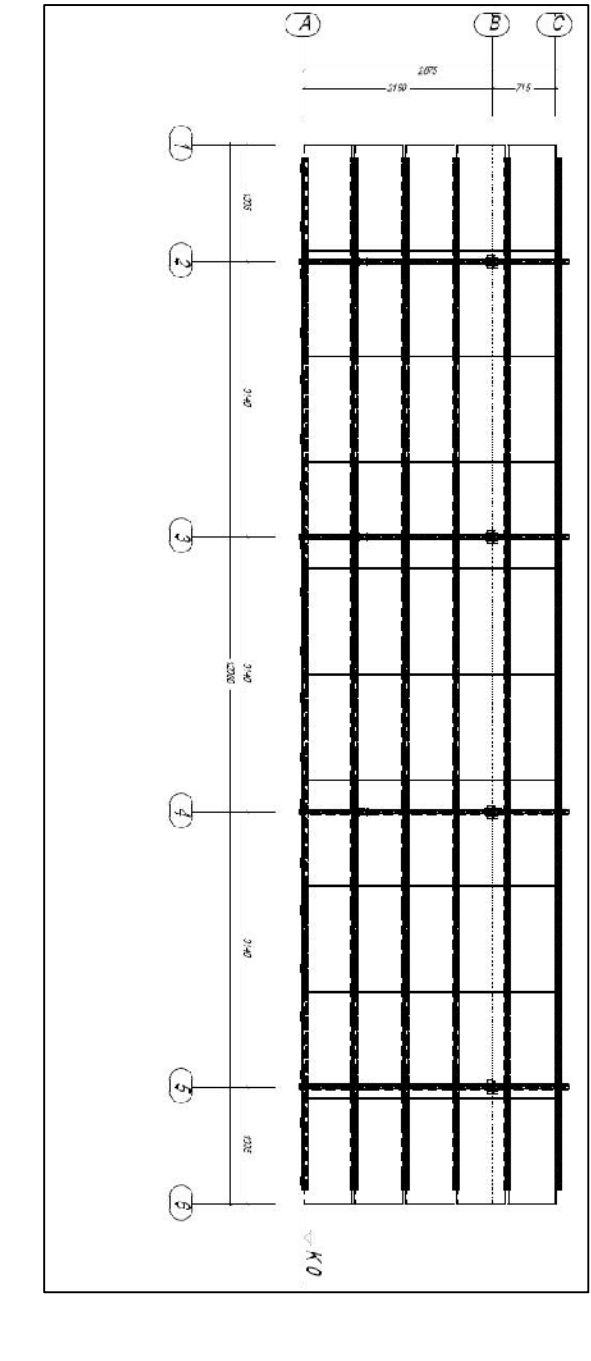
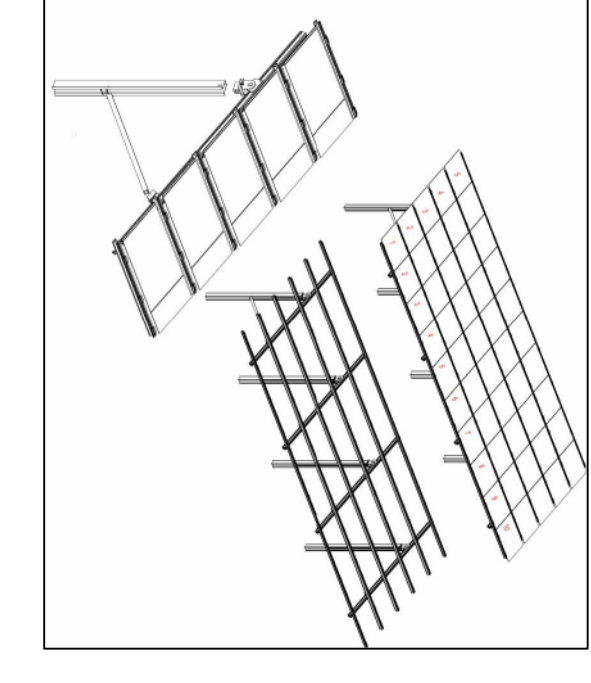
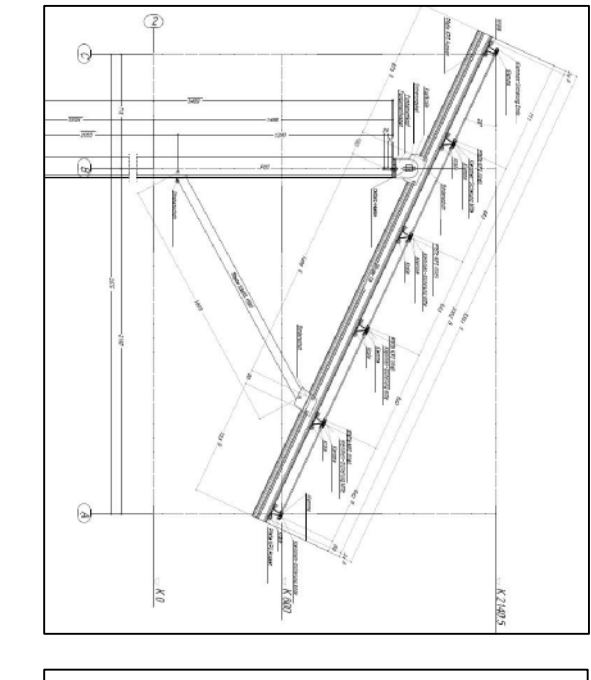
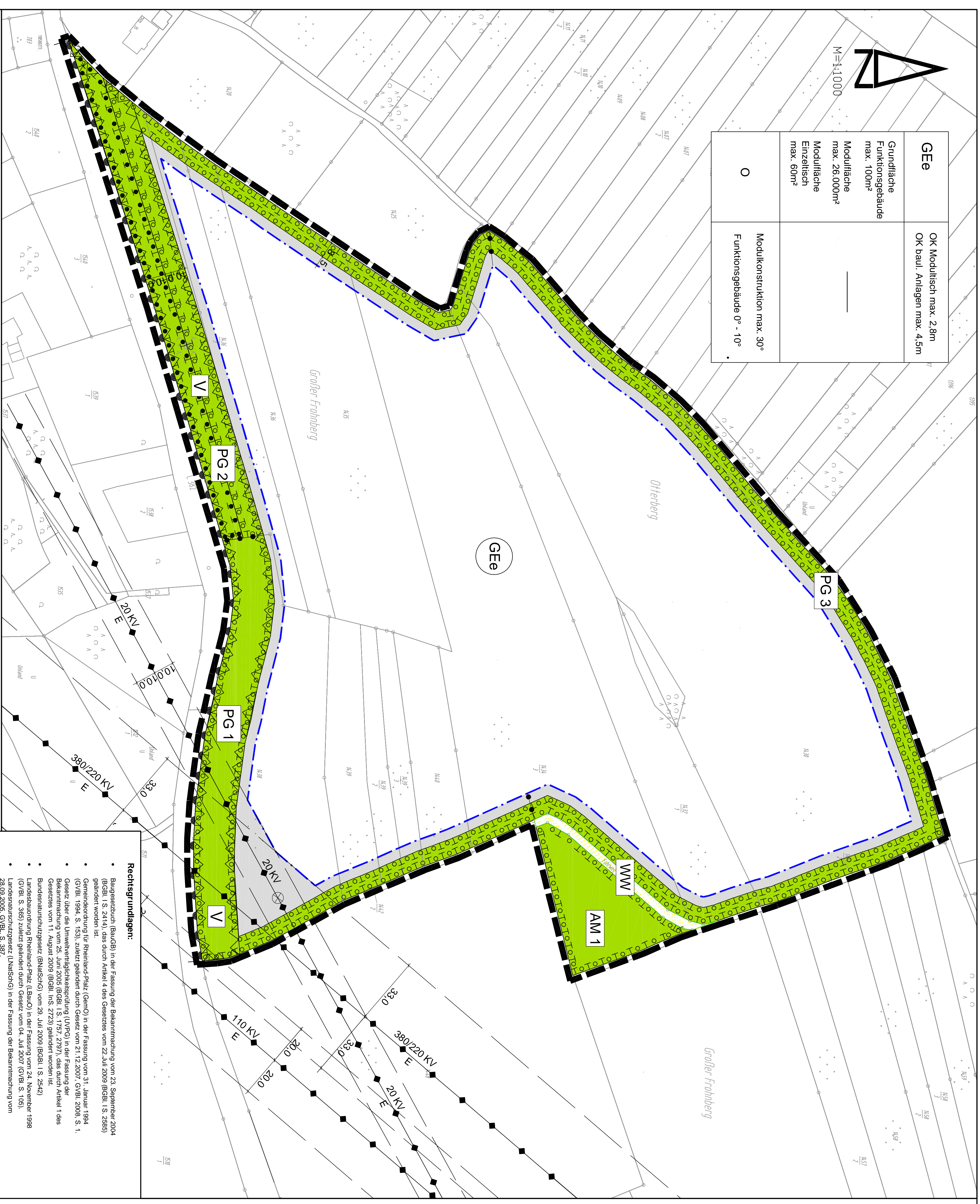


GEE	OK Modultisch max. 28m OK BauL Anlagen max. 45m
Grundfläche Funktionsgebäude max. 100m ²	
Modulfläche max. 26.000m ²	
Modulfläche Einzelstück max. 60m ²	
O	Modulkonstruktion max. 30° Funktionsgebäude 0° - 10°



- Baugesetzbuch (BauGB) in der Fassung der Bekanntmachung vom 23. September 2004 (BGBl. I S. 2836) in der Fassung der Bekanntmachung vom 22. Juli 2009 (BGBl. I S. 2526) geändert worden ist.
- Gemeindeordnung für Rheinland-Pfalz (GmO) in der Fassung vom 31. Januar 1984 (GVBl. 1984, S. 153), zuletzt geändert durch Gesetz vom 21.12.2007 (GVBl. 2008, S. 1).
- Gesetz über die Umweltschutzprüfung (UVRG) in der Fassung der Bekanntmachung vom 25. Juni 2005 (BGBl. I S. 1757, 2797), das durch Artikel 1 des Gesetzes vom 11. August 2009 (BGBl. I S. 2723) geändert worden ist.
- Bundesnaturschutzgesetz (BNatSchG) vom 29. Juli 2009 (BGBl. I S. 2542)
- Landesbauordnung Rheinland-Pfalz (LBO) in der Fassung vom 24. November 1998 (GVBl. I S. 395) zuletzt geändert durch Gesetz vom 04. Juli 2007 (GVBl. I S. 105)
- Landesnaturschutzgesetz (LNSchG) in der Fassung der Bekanntmachung vom 28.09.2006 (GVBl. I S. 397)
- Denkmalschutzgesetz (DSchG) vom 23. März 1978, zuletzt geändert durch Gesetz vom 17. April 2007 (GVBl. I S. 132)
- Landesgesetz zum Schutz und zur Pflege der Kulturdenkmale, Denkmalpflege- und -pflegegesetz (DSchGPfG) Rheinland-Pfalz, in der Fassung vom 23. März 1978 (GVBl. 1978, S. 159) zuletzt geändert durch Gesetz vom 26. November 2008 (GVBl. I S. 301).
- Landesarchivrechtsgesetz Rheinland-Pfalz (LArchG) in der Fassung vom 15. Juni 1970 (GVBl. I S. 186) zuletzt geändert durch Gesetz vom 21. Juli 2009 (GVBl. I S. 209).
- Verordnung über die Ausarbeitung der Baueingabe und die Darstellung des Planmäßs (Planzeichungsverordnung 1800 - PlanZV 80) vom 18. Dezember 1990 (BGBl. 1991 I S.58).
- Verordnung über die Baueingabe der Grundstücke, Baueingabeverordnung (BauEV) vom 23. Januar 2004 (GVBl. 2004, S. 12).
- Wasserhaushaltsgesetz (WHG) in der Fassung der Bekanntmachung vom 12. April 1989 (BGBl. I S. 469) geändert worden ist.
- Fassung der Bekanntmachung vom 22. Januar 2004 (GVBl. 2004, S. 54), zuletzt geändert durch Artikel 1 des Gesetzes vom 5. Oktober 2007 (GVBl. I S. 191).
- Gesetz zur Ordnung des Wasserhaushalts (Wasserhaushaltsgesetz - WHG) vom 31. Juli 2009 (BGBl. I S. 2585).

LEGENDE

- 1.0 ZEICHENSCHLÜSSEL FÜR FESTSETZUNGEN
- 1.1 Art der baulichen Nutzung (§ 9 Abs. 1 Nr. 1 BauGB)
- 1.2 Maß der baulichen Nutzung (§ 9 Abs. 1 Nr. 1, BauGB; § 16 BauNVO)
- 1.3 Überbaubare Grundstücksflächen und Bauweise
- 1.4 Verkehrsflächen (§ 9 Abs. 1 Nr. 11 und Abs. 6 BauGB)
- 1.5 Ein- bzw. Ausfahrten und Anschluss an diesen Flächen an die Verkehrsflächen (§ 9 Abs. 1 Nr. 4, 11 und Abs. 6 BauGB)
- 1.6 Hauptversorgungs- und Hauptabwasserleitungen (§ 9 Abs. 1 Nr. 13 und Abs. 6 BauGB)
- 1.7 Grünflächen (§ 9 Abs. 1 Nr. 15 Abs. 6 BauGB)
- 1.8 Planungen, Nutzungsregeln und Maßnahmen zum Schutz zur Pflege und zur Entwicklung der Landschaft (§ 9 Abs. 1 Nr. 20, 25a, 25b und Abs. 6 BauGB)
- 1.9 Grünflächen (§ 9 Abs. 1 Nr. 15 Abs. 6 BauGB)
- 1.10 Öffentliche Bekannmachung
- 1.11 Öffentliche Bekannmachung
- 1.12 Öffentliche Bekannmachung
- 1.13 Öffentliche Bekannmachung
- 1.14 Öffentliche Bekannmachung
- 1.15 Öffentliche Bekannmachung
- 1.16 Öffentliche Bekannmachung
- 1.17 Öffentliche Bekannmachung
- 1.18 Öffentliche Bekannmachung
- 1.19 Öffentliche Bekannmachung
- 1.20 Öffentliche Bekannmachung

- 3.0 SONSTIGE FESTSETZUNGEN UND DARSTELLUNGEN
- 4.0 BESTAND
- 5.0 HINWEISE

- 1. Aufstellungsbeschluss gemäß § 2 Abs. 1 BauGB
- 2. Bekanntmachung des Aufstellungsbeschlusses gemäß § 2 Abs. 1 BauGB
- 3. Beteiligung der Bürger (frühzeitige Bürgerbeteiligung) gemäß § 3 Abs. 1 BauGB - Bürgerversammlung
- 4. Beteiligung der Träger öffentlicher Belange gemäß § 4 Abs. 1 BauGB
- 5. Beschäftigung über Behörden und Anträgen der Träger öffentlicher Belange gemäß § 4 Abs. 1 BauGB und der Beteiligung der Bürger § 3 Abs. 1 BauGB
- 6. Beschluss über die öffentliche Auslegung der Planentwürfe gemäß § 3 Abs. 2 BauGB und Beteiligung der Behörden gemäß § 3 Abs. 2 BauGB
- 7. Bekanntmachung der öffentlichen Auslegung gemäß § 3 Abs. 2 BauGB
- 8. Beteiligung der Träger öffentlicher Belange gemäß § 4 Abs. 2 BauGB und der Beteiligung der Bürger gemäß § 3 Abs. 2 BauGB
- 9. Öffentliche Auslegung des Planentwurfes gemäß § 3 Abs. 2 BauGB
- 10. Prüfung der während der öffentlichen Auslegung gemäß § 3 Abs. 2 BauGB vorgebrachten Bedenken und Anregungen gemäß § 3 Abs. 2 BauGB
- 11. Mitteilung des Prüfungsergebnisses gemäß § 3 Abs. 2 BauGB mit Schreiben vom
- 12. Dieser Plan wurde gemäß § 10 Abs. 1 BauGB vom Rat der Stadt Otterberg als Satzung beschlossen
- 13. Auslegung: Otterberg, den 11.05.2010
- 14. Öffentliche Bekannmachung Otterberg, den 25.03.2010

Stadt Otterberg

Bebauungsplan "Solarpark Frohnberg"

Die beigefügten vertikalen Festsetzungen sind Bestandteil des Bebauungsplanes

Projekt: "Solarpark Frohnberg"

Teil: Satzungebeispiel gemäß § 10 Abs. 1 BauGB

Opfing, H.V. Schütz

Opfing, E. Zehrig

Zustimmung	Zustimmung	Mitteilung	Beauftragter	Beauftragter
Schulz	Baum	Zustimmung	Opfing	Opfing
Schulz	Baum	Zustimmung	Opfing	Opfing
Schulz	Baum	Zustimmung	Opfing	Opfing

Kontaktdaten: WVE, Tel. 06531 4001, Fax 06531 4002, E-Mail: wve@wve.de